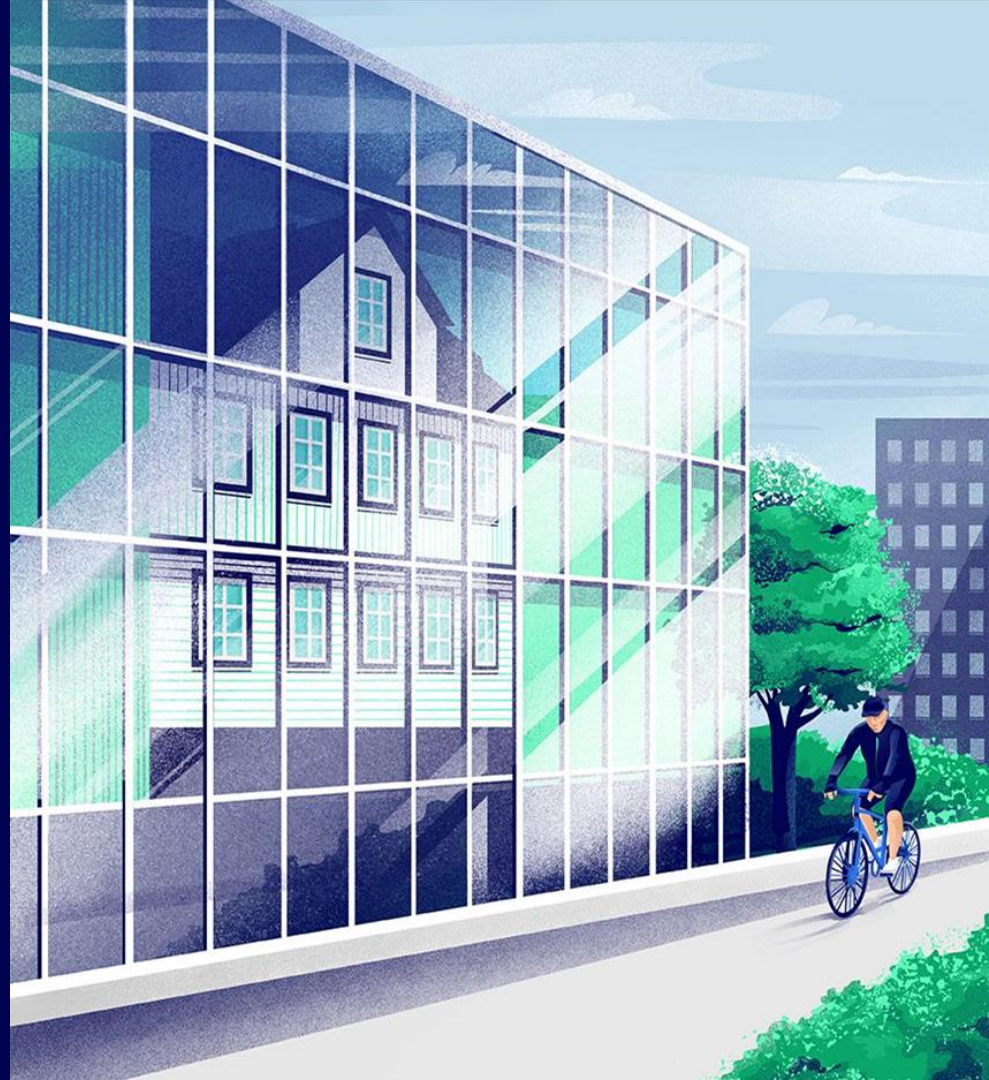


Kerfiskennitala einstaklinga -
Breyting á afhendingu

Upplýsingafundur maí 2021





Kerfiskennitala-hvað er það?

Kerfiskennitalan var í fyrsta skipti fest í lög með lögum um skráningu einstaklinga sem tóku gildi 1. janúar 2020.

Erlendir ríkisborgarar sem uppfylla ekki eða þurfa ekki að uppfylla skilyrði til lögheimilisskráningar geta fengið útgefna kerfiskennitölu.

Eingöngu opinberir aðilar geta haft milligöngu um skráningu kerfiskennitölu, og þar með sótt um þær til Þjóðskrár.



Kerfiskennitala - hverjir sækja um hvað?

Meginreglan er sú að sá opinberi aðili sem gerir kröfu um kerfiskennitöluna skuli sækja um hana til Þjóðskrár.

Vegna vinnu – Skatturinn

Vegna viðskipta - Þjóðskrá

Vegna stjórnarsetu - Skatturinn

Vegna sendiráðsstarfa - Utanríkisráðuneytið

Vegna fasteignakaupa - Sýslumannsembættið á því svæði sem fasteignin er

Vegna lífeyrisgreiðslna - Sá aðili sem greiðir út lífeyrinn



Kerfiskennitala

Með nýjum lögum um skráningu einstaklinga kom krafa um breytta birtingamynd kerfiskennitölunnar þannig að hún sé **aðgreinanleg með skýrum hætti** frá kennitölum einstaklinga á einstaklingaskrá. Þetta ákvæði tók gildi 1. maí 2021. En miðlun á aðgreinanlegri kerfiskennitölu til ytri aðila tekur gildi 1. nóvember 2021.

- Um 79 þús. einstaklingar eru á kerfiskennitöluskrá í dag og allir fá nýja kerfiskennitölu.
- Kerfiskennitalan byrjar á **8** eða **9**.
T.d. 010373-1589 verður 892350-1739.
- Hún mun ekki endurspeglar fæðingardag og ár.
- Samanstendur af tíu tölustöfum.
- Kerfiskennitalan verður ekki vartöluprófuð.
- Rafræn skilríki falla úr gildi og sækja þarf um aftur á nýja kkt.



Hvaða áhrif hefur þetta?

Allir sem aðgang hafa að kerfiskennitöluskránni þurfa að breyta og aðlaga sín kerfi að nýrri kerfiskennitölu.

Einstaklingar sem þegar eru á kerfiskennitöluskrá þegar breytingin tekur gildi fá útgefna nýja kerfiskennitölu. Þar af leiðandi verður eldri kerfiskennitalan óvirk.

Fari þessir einstaklingar síðan á einstaklingaskrá þá fá þeir aftur fyrri kerfiskennitöluna þar sem hún er á "venjulega" forminu.

Tenging verður á milli eldri kerfiskennitölu og þeirrar nýju í kerfiskennitöluskránni.

.



Aðgreinanleg kerfiskennitala – hvað hefur verið gert til að upplýsa?

2020

- Kynningarfundir
- Vinnuhópar
- Samráðsgátt
- Úrlausn kynnt

2021

- Upplýsingafundir
- Kynningarfundir – byrja í maí
- Auglýsingar
- Tilkynningar til einstaklinga á kerfiskennitöluskrá
- Tilkynningar til hagsmunaaðila
- Tilkynningar til launagreiðenda í samstarfi við Skattinn
- Testgögn fyrir miðlara og á opingogn.is
- Breytt miðlun 1. nóvember

Breytingar á miðlun - 1. nóvember 2021

- Textaskrár
U1 og **U2** – kerfiskennitöluskrá
- XML skrár
XA1 – kerfiskennitölu-, einstaklinga- og horfinnaskrá
XU1 – kerfiskennitöluskrá
XE1 og **XH1** – einstaklinga- og horfinnaská (ný svæði en alltaf tóm)
- Breytt svæði:
Kennitala
- Ný svæði:
Fæðingardagur
Kerfiskennitala
Fyrri kerfiskennitala

Miðlun:U1/U2

Breytingar á miðlunargögnum 1. nóvember 2021

1. ● Færslueinkenni
2. ● Fæðingardagur
 - DDMMÁÁÁÁ
 - Hefur áður verið hægt að lesa úr kennitölu
3. ● Kennitala
 - Eingöngu útfyllt ef kominn á Einstaklingaskrá
 - Sama og „Fyrri kerfiskennitala“ (16.) ef einstaklingur hefur þegar verið skráður á Utangarðsskrá
4. ● Sveitarfélag skattskyldu *
5. ● Sveitarfélag pósthfangs
6. ● Dvalarstaður: póstnúmer
7. ● Dvalarstaður: heimilisfang
8. ● Nafn
9. ● Einstaklingur / Fyrirtæki *
10. ● Dvalarstaður: pósthöð
11. ● Kennitölubeiðandi
12. ● Dags. síðustu breytingar *
13. ● Tómt svæði
14. ● Dags. nýskráningar *
15. ● Kerfiskennitala
16. ● Fyrri kerfiskennitala
 - Kennitala af Utangarðsskrá tekin til hliðar og notuð sem Kennitala (3.) ef einstaklingur færast yfir á Einstaklingaskrá
17. ● Ríkisfang *
18. ● Kyn *
19. ● Röðunarnafn *

* Eingöngu miðlað í U2

1	2	3	4	5	6	7	8	9	10	11	12	13	14	15	16	17	18	19
U207121961		1400000101	Mýrargata 6			Umar ÞÍ Rup		EReykjavík		4901690169010100		010100		8400858586		DE1EucB	BEy Np	90402
U2	1207631489													8168042856				
U229051973		871799XX701	Útlönd			Malika ÞÍ Novak		EEgilsstaðir		1607312819010100		010100		85836220142905731579XX2	uctorc	vwGcr	Np	46283

Miðlun:U1/U2

Breytingar á miðlunargögnum 1. nóvember 2021

Hvaða upplýsingar er að finna í hverri línu?

1	U207121961	14000000101	Mýrargata 6	Umar ÞÍ Rup	EReykjavík	4901690169010100	010100	8400858586	DE1EucB BEy Np	90402
2	U2	1207631489						8168042856		
3	U229051973	871799XX701	Útlönd	Malika ÞÍ Novak	EEgilsstaðir	1607312819010100	010100	85836220142905731579XX2	uctorc vwGcr Np	46283

1. Einstaklingur með nýja kerfiskennitölu.
 - Einstaklingur kom nýr á kerfiskennitöluskrá eftir 1. nóvember og á enga forsögu hér á landi.
2. Einstaklingur er komin á einstaklingaskrá. Þá er einungis að finna í línunni gömlu kerfiskennitöluna og einstaklingskennitöluna. Þessi færsla er í raun tengslin á milli gömlu kerfiskennitölunar og nýju kennitölnnar, geymir ekkert annað. Allar aðrar upplýsingar eru komnar á einstaklingsskrána.
3. Einstaklingur er með gamla kerfiskennitölu og nýja kerfiskennitölu.
 - Einstaklingur sem fékk úthlutaða kerfiskennitölu fyrir 1. nóvember og hefur fengið úthlutað nýrri kerfiskennitölu eftir 1. nóvember.

Miðlun: XML

Breytingar á miðlunargögnum 1. nóvember 2021

- Efnislega sömu breytingar og á U1/U2
- Fæðingardagur
 - Notar svæðið FaedD sem hefur hingað til alltaf verið null fyrir kerfiskennitöluskrá
- Ný svæði bætast við allar skrár
 - Kerfiskennitala
 - Fyrri kerfiskennitala
- Tóm gildi (null) ef ekki kerfiskennitöluskrá

```
<!-- Einstaklingur af Kerfiskennitöluskrá -->
<Einstaklingur>
  <Stada>U</Stada>
  <Birtingarnafn>Lukasz Skott</Birtingarnafn>
  <Kennitala>0305584489</Kennitala>
  <KerfisKt>8499118666</KerfisKt>
  <FyrriKerfisKt>0305584489</FyrriKerfisKt>
  <FaedD>1958-05-03T00:00:00.000</FaedD>
  ...
</Einstaklingur>

<!-- Einstaklingur af Einstaklingaskrá -->
<Einstaklingur>
  <Stada>E</Stada>
  <Birtingarnafn>Lukasz Skott</Birtingarnafn>
  <Kennitala>0305584489</Kennitala>
  <KerfisKt xsi:nil="true" />
  <FyrriKerfisKt xsi:nil="true" />
  <FaedD>1958-05-03T00:00:00.000</FaedD>
  ...
</Einstaklingur>
```

Spurningar og athugasemdir

Frekari spurningar og
athugasemdir má senda á
kerfiskennitala@skra.is

skra.is/kerfiskennitolur

